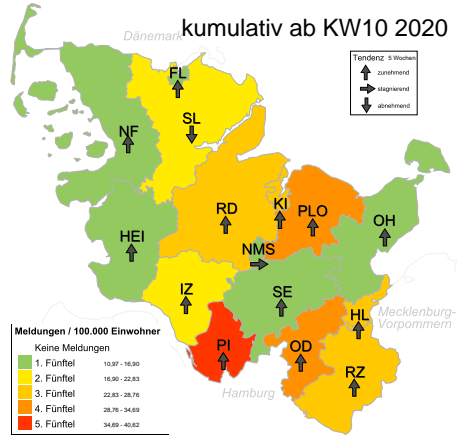
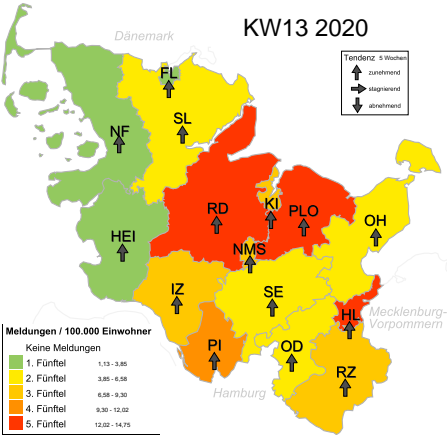


FLUSH: Coronavirus, anderes als SARS-IFSG-Meldungen für Schleswig-Holstein

Geographische Information



Meldedaten 13. Woche 2020

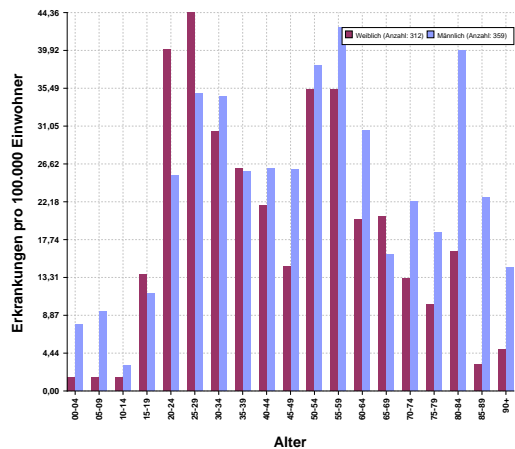
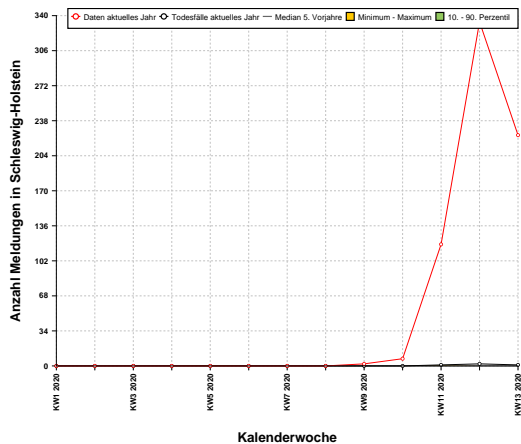
Meldedaten, kumulativ ab 10. Woche 2020

Landkreis	Inzidenz	Anzahl	Rel. Risiko
Plön (PLO)	14,75	19	1,986
Lübeck (HL)	13,87	30	1,911
Rendsburg-Eckernförde (RD)	13,19	36	1,835
Pinneberg (PI)	10,23	32	1,374
Kiel (KI)	8,87	22	1,160
Herzogtum Lauenburg (RZ)	8,16	16	1,057
Steinburg (IZ)	7,60	10	0,979
Neumünster (NMS)	7,56	6	0,975
Ostholstein (OH)	4,99	10	0,626
Segeberg (SE)	4,74	13	0,588
Stormarn (OD)	4,54	11	0,564
Schleswig-Flensburg (SL)	4,51	9	0,564
Nordfriesland (NF)	3,63	6	0,453
Dithmarschen (HEI)	2,25	3	0,280
Flensburg (FL)	1,13	1	0,142
Schleswig-Holstein	7,75	224	-

Landkreis	Inzidenz	Anzahl	Rel. Risiko
Pinneberg (PI)	40,62	127	1,883
Stormarn (OD)	30,11	73	1,307
Plön (PLO)	29,49	38	1,262
Lübeck (HL)	28,66	62	1,234
Herzogtum Lauenburg (RZ)	28,56	56	1,227
Rendsburg-Eckernförde (RD)	26,74	73	1,147
Kiel (KI)	25,41	63	1,083
Schleswig-Flensburg (SL)	18,04	36	0,750
Steinburg (IZ)	17,48	23	0,730
Neumünster (NMS)	16,39	13	0,687
Flensburg (FL)	15,82	14	0,662
Segeberg (SE)	15,33	42	0,625
Nordfriesland (NF)	14,50	24	0,600
Dithmarschen (HEI)	12,74	17	0,527
Ostholstein (OH)	10,97	22	0,446
Schleswig-Holstein	23,63	683	-

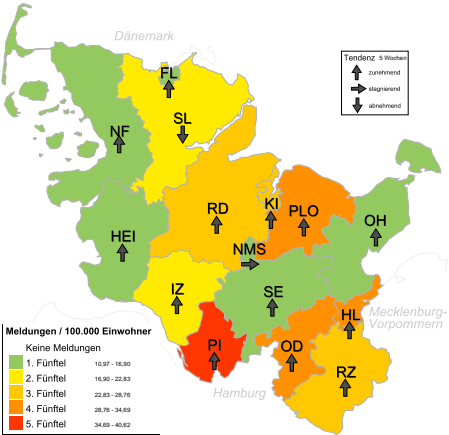
Zeitreihendarstellung

Altersverteilung, kumulativ ab KW1 2020



FLUSH: Coronavirus, anderes als SARS-IfSG-Meldungen für Schleswig-Holstein

Kumulative Wochenübersicht KW1 2020 - KW13 2020



Meldedaten, kumulativ ab 1. Woche 2020

Landkreise	Inzidenz	Anzahl	Rel. Risiko
Pinneberg (PI)	40,62	127	1,876
Stormarn (OD)	30,11	73	1,302
Plön (PLO)	29,49	38	1,259
Lübeck (HL)	29,12	63	1,252
Herzogtum Lauenburg (RZ)	28,56	56	1,223
Rendsburg-Eckernförde (RD)	26,74	73	1,143
Kiel (KI)	25,41	63	1,079
Schleswig-Flensburg (SL)	18,04	36	0,748
Steinburg (IZ)	17,48	23	0,728
Neumünster (NMS)	16,39	13	0,685
Flensburg (FL)	15,82	14	0,660
Segeberg (SE)	15,69	43	0,639
Nordfriesland (NF)	14,50	24	0,598
Dithmarschen (HEI)	12,74	17	0,526
Ostholstein (OH)	10,97	22	0,445
Schleswig-Holstein	23,70	685	-

Weitere Bedrohliche

