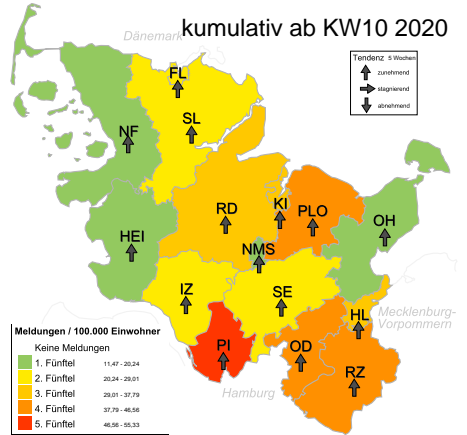
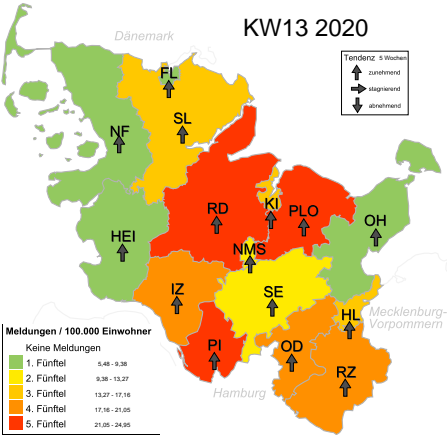


FLUSH: Coronavirus, anderes als SARS-IfSG-Meldungen für Schleswig-Holstein

Geographische Information



Meldedaten 13. Woche 2020

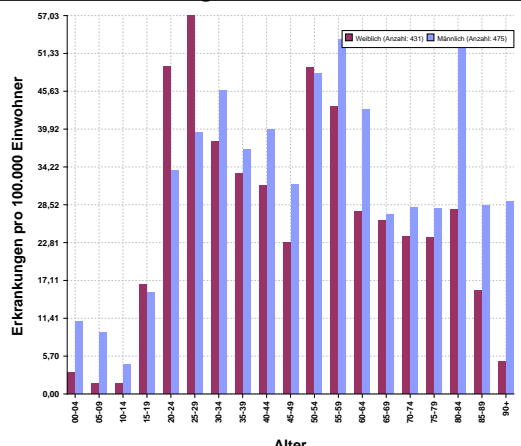
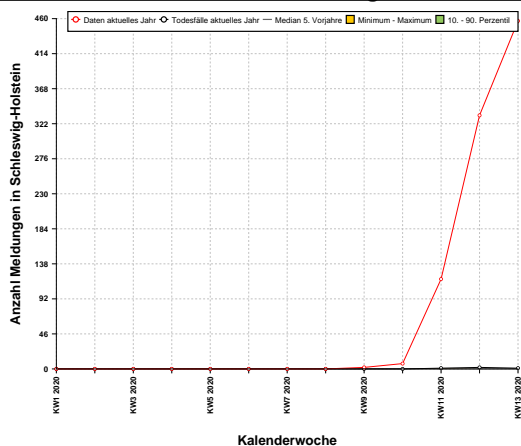
Meldedaten, kumulativ ab 10. Woche 2020

Landkreis	Inzidenz	Anzahl	Rel. Risiko
Pinneberg (PI)	24,95	78	1,696
Plön (PLO)	24,06	31	1,559
Rendsburg-Eckernförde (RD)	23,08	63	1,533
Herzogtum Lauenburg (RZ)	20,40	40	1,318
Steinburg (IZ)	18,24	24	1,162
Stormarn (OD)	17,73	43	1,134
Lübeck (HL)	16,64	36	1,057
Schleswig-Flensburg (SL)	14,03	28	0,880
Kiel (KI)	13,31	33	0,829
Segeberg (SE)	12,04	33	0,743
Neumünster (NMS)	10,08	8	0,631
Nordfriesland (NF)	8,46	14	0,520
Flensburg (FL)	6,78	6	0,421
Dithmarschen (HEI)	6,74	9	0,415
Ostholstein (OH)	5,48	11	0,331
Schleswig-Holstein	15,81	457	-

Landkreis	Inzidenz	Anzahl	Rel. Risiko
Pinneberg (PI)	55,33	173	1,922
Stormarn (OD)	43,30	105	1,415
Herzogtum Lauenburg (RZ)	40,80	80	1,316
Plön (PLO)	38,81	50	1,239
Rendsburg-Eckernförde (RD)	36,63	100	1,176
Lübeck (HL)	31,44	68	0,992
Kiel (KI)	29,85	74	0,938
Schleswig-Flensburg (SL)	27,57	55	0,862
Steinburg (IZ)	27,35	36	0,858
Segeberg (SE)	22,63	62	0,694
Flensburg (FL)	21,46	19	0,671
Nordfriesland (NF)	19,34	32	0,597
Neumünster (NMS)	18,91	15	0,590
Dithmarschen (HEI)	17,24	23	0,533
Ostholstein (OH)	11,47	23	0,346
Schleswig-Holstein	31,66	915	-

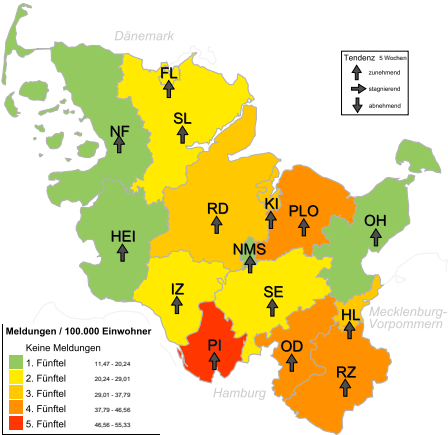
Zeitreihendarstellung

Altersverteilung, kumulativ ab KW1 2020



FLUSH: Coronavirus, anderes als SARS-IfSG-Meldungen für Schleswig-Holstein

Kumulative Wochenübersicht KW1 2020 - KW13 2020



Meldedaten, kumulativ ab 1. Woche 2020

Landkreise	Inzidenz	Anzahl	Rel. Risiko
Pinneberg (PI)	55,33	173	1,917
Stormarn (OD)	43,30	105	1,412
Herzogtum Lauenburg (RZ)	40,80	80	1,313
Plön (PLO)	38,81	50	1,236
Rendsburg-Eckernförde (RD)	36,63	100	1,173
Lübeck (HL)	31,90	69	1,006
Kiel (KI)	29,85	74	0,935
Schleswig-Flensburg (SL)	27,57	55	0,860
Steinburg (IZ)	27,35	36	0,856
Segeberg (SE)	22,99	63	0,704
Flensburg (FL)	21,46	19	0,670
Nordfriesland (NF)	19,34	32	0,595
Neumünster (NMS)	18,91	15	0,589
Dithmarschen (HEI)	17,24	23	0,531
Ostholstein (OH)	11,47	23	0,345
Schleswig-Holstein	31,73	917	-

Weitere Bedrohliche

