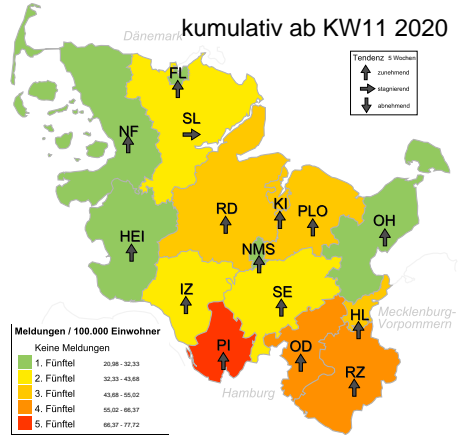
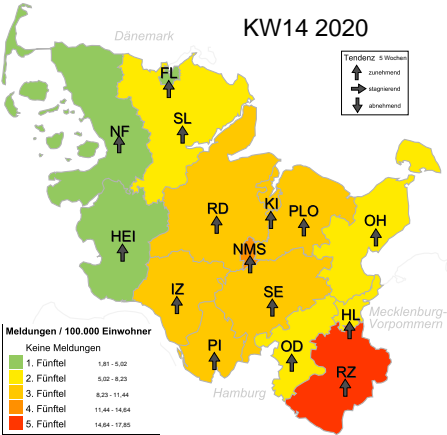


# FLUSH: Coronavirus, anderes als SARS-IFSG-Meldungen für Schleswig-Holstein

## Geographische Information



### Meldedaten 14. Woche 2020

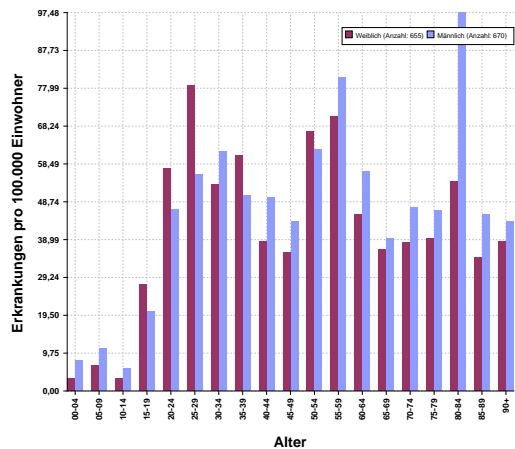
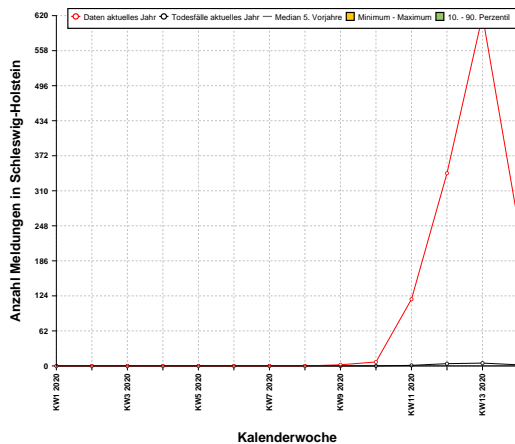
### Meldedaten, kumulativ ab 11. Woche 2020

Landkreis	Inzidenz	Anzahl	Rel. Risiko
Herzogtum Lauenburg (RZ)	17,85	35	2,186
Neumünster (NMS)	12,60	10	1,446
Steinburg (IZ)	11,40	15	1,310
Segeberg (SE)	10,95	30	1,273
Pinneberg (PI)	10,87	34	1,268
Kiel (KI)	9,68	24	1,107
Rendsburg-Eckernförde (RD)	9,16	25	1,042
Plön (PLO)	8,54	11	0,966
Schleswig-Flensburg (SL)	8,02	16	0,903
Ostholstein (OH)	7,48	15	0,838
Stormarn (OD)	6,60	16	0,731
Lübeck (HL)	5,55	12	0,610
Dithmarschen (HEI)	4,50	6	0,498
Flensburg (FL)	3,39	3	0,377
Nordfriesland (NF)	1,81	3	0,196
<b>Schleswig-Holstein</b>	<b>8,82</b>	<b>255</b>	<b>-</b>

Landkreis	Inzidenz	Anzahl	Rel. Risiko
Pinneberg (PI)	77,72	243	1,836
Stormarn (OD)	58,15	141	1,290
Herzogtum Lauenburg (RZ)	58,14	114	1,284
Kiel (KI)	54,85	136	1,210
Rendsburg-Eckernförde (RD)	50,18	137	1,097
Plön (PLO)	49,67	64	1,080
Lübeck (HL)	44,38	96	0,958
Schleswig-Flensburg (SL)	40,60	81	0,872
Segeberg (SE)	39,05	107	0,832
Steinburg (IZ)	38,75	51	0,833
Neumünster (NMS)	31,51	25	0,677
Flensburg (FL)	28,24	25	0,604
Nordfriesland (NF)	25,99	43	0,548
Ostholstein (OH)	21,44	43	0,447
Dithmarschen (HEI)	20,98	28	0,443
<b>Schleswig-Holstein</b>	<b>46,16</b>	<b>1.334</b>	<b>-</b>

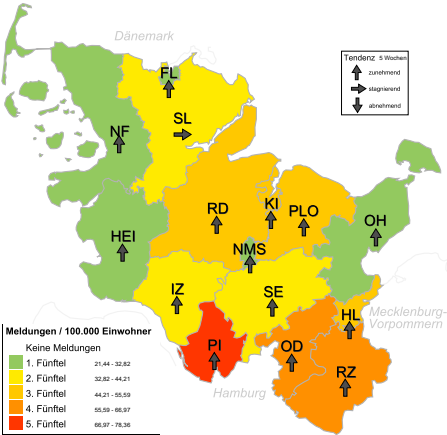
### Zeitreihendarstellung

### Altersverteilung, kumulativ ab KW1 2020



# FLUSH: Coronavirus, anderes als SARS-IfSG-Meldungen für Schleswig-Holstein

Kumulative Wochenübersicht KW1 2020 - KW14 2020



## Meldedaten, kumulativ ab 1. Woche 2020

Landkreis	Inzidenz	Anzahl	Rel. Risiko
Pinneberg (PI)	78,36	245	1,839
Herzogtum Lauenburg (RZ)	58,65	115	1,287
Stormarn (OD)	58,56	142	1,291
Kiel (KI)	54,85	136	1,201
Rendsburg-Eckernförde (RD)	50,18	137	1,089
Plön (PLO)	49,67	64	1,072
Lübeck (HL)	45,30	98	0,973
Schleswig-Flensburg (SL)	40,60	81	0,866
Segeberg (SE)	39,78	109	0,843
Steinburg (IZ)	38,75	51	0,827
Neumünster (NMS)	31,51	25	0,672
Flensburg (FL)	28,24	25	0,600
Nordfriesland (NF)	25,99	43	0,545
Dithmarschen (HEI)	21,73	29	0,456
Ostholstein (OH)	21,44	43	0,443
<b>Schleswig-Holstein</b>	<b>46,47</b>	<b>1.343</b>	<b>-</b>

## Weitere Bedrohliche

