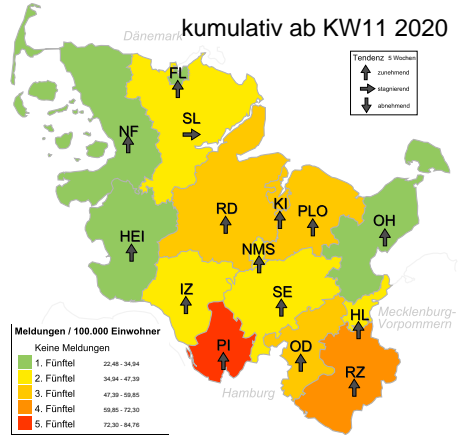
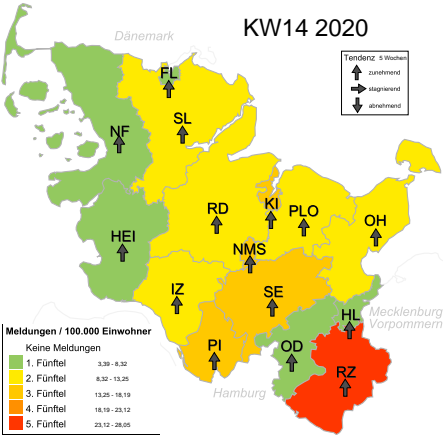


# FLUSH: Coronavirus, anderes als SARS-IfSG-Meldungen für Schleswig-Holstein

## Geographische Information



### Meldedaten 14. Woche 2020

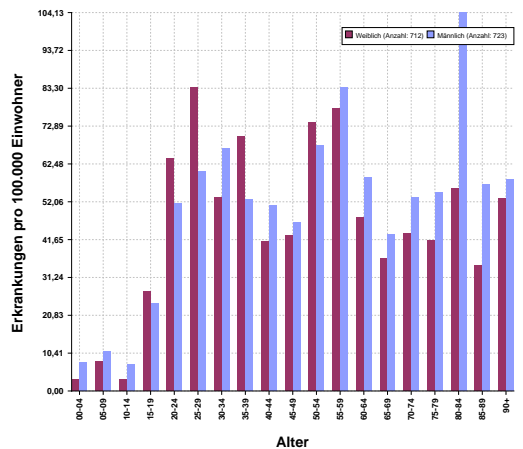
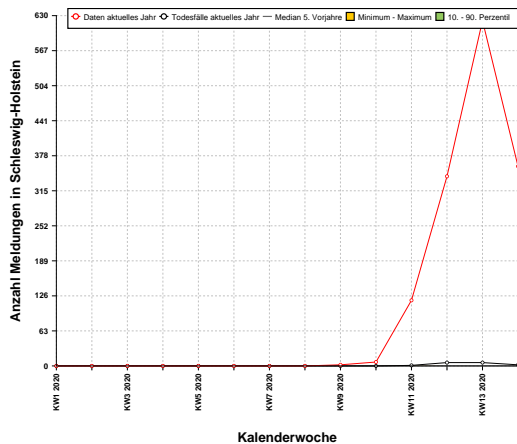
### Meldedaten, kumulativ ab 11. Woche 2020

Landkreis	Inzidenz	Anzahl	Rel. Risiko
Herzogtum Lauenburg (RZ)	28,05	55	2,486
Pinneberg (PI)	17,91	56	1,523
Neumünster (NMS)	17,65	14	1,438
Segeberg (SE)	14,60	40	1,197
Kiel (KI)	13,71	34	1,115
Steinburg (IZ)	12,92	17	1,042
Schleswig-Flensburg (SL)	12,53	25	1,009
Rendsburg-Eckernförde (RD)	12,45	34	1,003
Plön (PLO)	11,64	15	0,934
Ostholstein (OH)	9,47	19	0,749
Lübeck (HL)	6,93	15	0,539
Stormarn (OD)	6,60	16	0,509
Dithmarschen (HEI)	5,99	8	0,471
Nordfriesland (NF)	4,83	8	0,375
Flensburg (FL)	3,39	3	0,267
<b>Schleswig-Holstein</b>	<b>12,42</b>	<b>359</b>	<b>-</b>

Landkreis	Inzidenz	Anzahl	Rel. Risiko
Pinneberg (PI)	84,76	265	1,861
Herzogtum Lauenburg (RZ)	68,34	134	1,411
Kiel (KI)	58,88	146	1,203
Stormarn (OD)	58,15	141	1,186
Rendsburg-Eckernförde (RD)	53,84	147	1,091
Plön (PLO)	52,78	68	1,063
Lübeck (HL)	45,77	99	0,913
Schleswig-Flensburg (SL)	45,11	90	0,900
Segeberg (SE)	42,70	117	0,845
Steinburg (IZ)	40,27	53	0,801
Neumünster (NMS)	36,55	29	0,729
Nordfriesland (NF)	29,01	48	0,568
Flensburg (FL)	28,24	25	0,560
Ostholstein (OH)	23,43	47	0,453
Dithmarschen (HEI)	22,48	30	0,440
<b>Schleswig-Holstein</b>	<b>49,80</b>	<b>1.439</b>	<b>-</b>

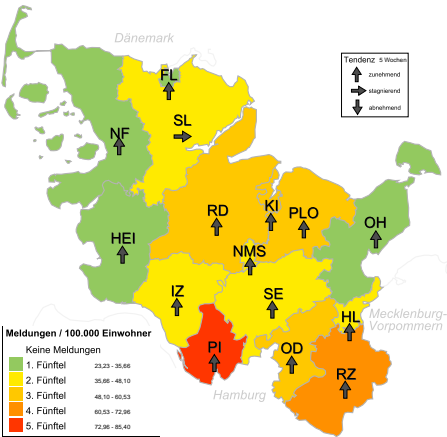
### Zeitreihendarstellung

### Altersverteilung, kumulativ ab KW1 2020



# FLUSH: Coronavirus, anderes als SARS-IfSG-Meldungen für Schleswig-Holstein

Kumulative Wochenübersicht KW1 2020 - KW14 2020



## Meldedaten, kumulativ ab 1. Woche 2020

Landkreise	Inzidenz	Anzahl	Rel. Risiko
Pinneberg (PI)	85,40	267	1,863
Herzogtum Lauenburg (RZ)	68,85	135	1,413
Kiel (KI)	58,88	146	1,195
Stormarn (OD)	58,56	142	1,187
Rendsburg-Eckernförde (RD)	53,84	147	1,083
Plön (PLO)	52,78	68	1,056
Lübeck (HL)	46,69	101	0,927
Schleswig-Flensburg (SL)	45,11	90	0,894
Segeberg (SE)	43,43	119	0,855
Steinburg (IZ)	40,27	53	0,796
Neumünster (NMS)	36,55	29	0,724
Nordfriesland (NF)	29,01	48	0,565
Flensburg (FL)	28,24	25	0,556
Ostholstein (OH)	23,43	47	0,450
Dithmarschen (HEI)	23,23	31	0,452
<b>Schleswig-Holstein</b>	<b>50,11</b>	<b>1.448</b>	<b>-</b>

## Weitere Bedrohliche

