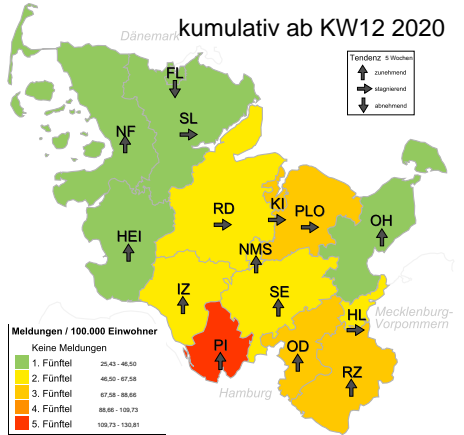
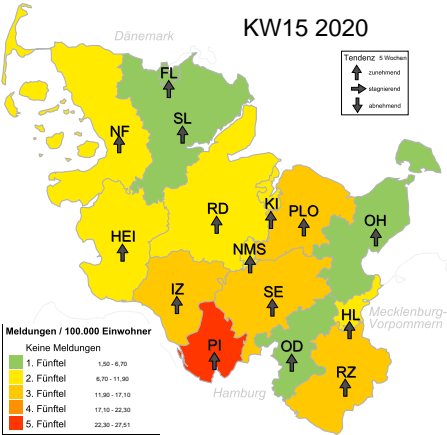


FLUSH: Coronavirus, anderes als SARS-IfSG-Meldungen für Schleswig-Holstein

Geographische Information



Meldedaten 15. Woche 2020

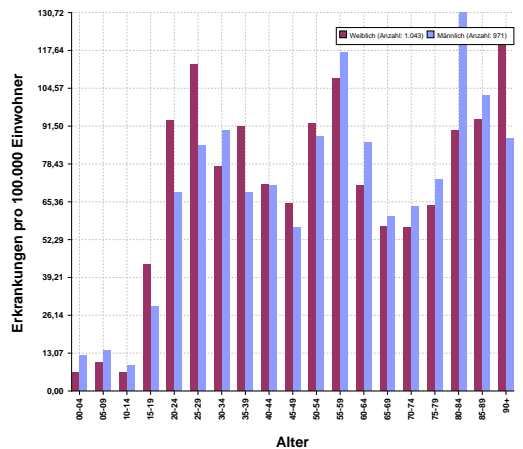
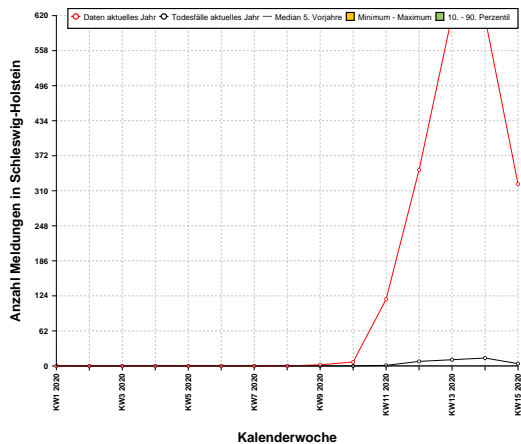
Meldedaten, kumulativ ab 12. Woche 2020

Landkreis	Inzidenz	Anzahl	Rel. Risiko
Pinneberg (PI)	27,51	86	3,004
Herzogtum Lauenburg (RZ)	14,79	1,360	
Plön (PLO)	13,97	18	1,269
Steinburg (IZ)	13,68	18	1,241
Segeberg (SE)	13,14	36	1,202
Neumünster (NMS)	11,34	9	1,019
Kiel (KI)	9,68	24	0,858
Lübeck (HL)	9,25	20	0,818
Rendsburg-Eckernförde (RD)	9,16	25	0,807
Nordfriesland (NF)	8,46	14	0,748
Dithmarschen (HEI)	7,49	10	0,662
Stormarn (OD)	6,19	15	0,533
Schleswig-Flensburg (SL)	6,01	12	0,522
Flensburg (FL)	3,39	3	0,298
Ostholstein (OH)	1,50	3	0,126
Schleswig-Holstein	11,14	322	-

Landkreis	Inzidenz	Anzahl	Rel. Risiko
Pinneberg (PI)	130,81	409	2,254
Herzogtum Lauenburg (RZ)	88,23	173	1,372
Stormarn (OD)	82,48	200	1,281
Kiel (KI)	70,18	174	1,071
Plön (PLO)	68,30	88	1,038
Rendsburg-Eckernförde (RD)	65,20	178	0,988
Segeberg (SE)	63,50	174	0,960
Lübeck (HL)	55,47	120	0,831
Steinburg (IZ)	52,43	69	0,788
Neumünster (NMS)	51,68	41	0,779
Schleswig-Flensburg (SL)	46,11	92	0,684
Nordfriesland (NF)	38,08	63	0,563
Dithmarschen (HEI)	33,72	45	0,500
Flensburg (FL)	31,63	28	0,472
Ostholstein (OH)	25,43	51	0,369
Schleswig-Holstein	65,92	1.905	-

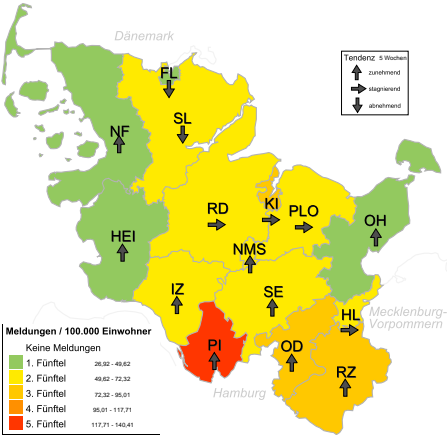
Zeitreihendarstellung

Altersverteilung, kumulativ ab KW1 2020



FLUSH: Coronavirus, anderes als SARS-IfSG-Meldungen für Schleswig-Holstein

Kumulative Wochenübersicht KW1 2020 - KW15 2020



Meldedaten, kumulativ ab 1. Woche 2020

Landkreise	Inzidenz	Anzahl	Rel. Risiko
Pinneberg (PI)	140,41	439	2,272
Herzogtum Lauenburg (RZ)	93,33	183	1,360
Stormarn (OD)	85,78	208	1,245
Kiel (KI)	75,42	187	1,080
Plön (PLO)	72,18	93	1,028
Rendsburg-Eckernförde (RD)	70,32	192	1,000
Segeberg (SE)	65,69	180	0,928
Lübeck (HL)	59,63	129	0,838
Steinburg (IZ)	54,71	72	0,770
Schleswig-Flensburg (SL)	53,63	107	0,750
Neumünster (NMS)	51,68	41	0,730
Nordfriesland (NF)	38,68	64	0,535
Dithmarschen (HEI)	38,22	51	0,532
Flensburg (FL)	36,15	32	0,506
Ostholstein (OH)	26,92	54	0,366
Schleswig-Holstein	70,32	2.032	-

Weitere Bedrohliche

