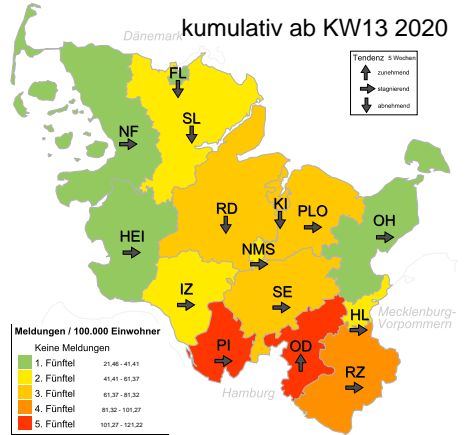
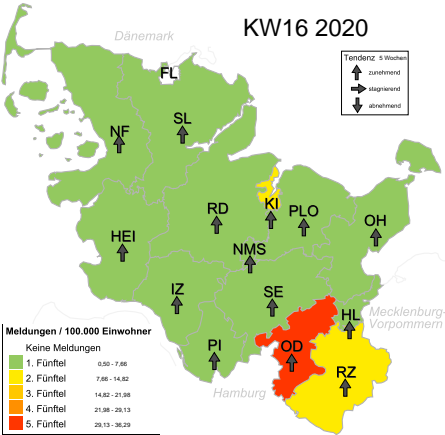


# FLUSH: Coronavirus, anderes als SARS-IFSG-Meldungen für Schleswig-Holstein

## Geographische Information



### Meldedaten 16. Woche 2020

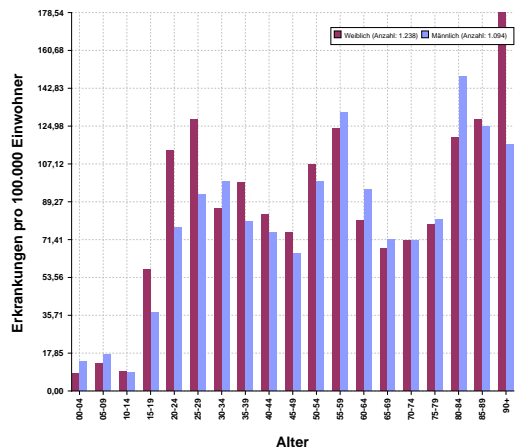
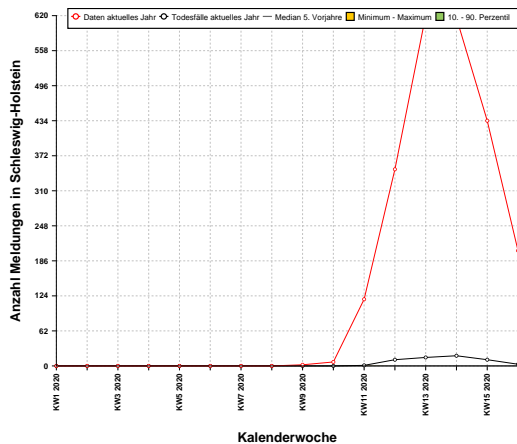
### Meldedaten, kumulativ ab 13. Woche 2020

Landkreis	Inzidenz	Anzahl	Rel. Risiko
Stormarn (OD)	36,29	88	8,283
Herzogtum Lauenburg (RZ)	12,75	25	1,919
Kiel (KI)	8,87	22	1,288
Lübeck (HL)	6,93	15	0,981
Segeberg (SE)	5,47	15	0,758
Neumünster (NMS)	5,04	4	0,709
Rendsburg-Eckernförde (RD)	4,03	11	0,546
Pinneberg (PI)	3,20	10	0,425
Plön (PLO)	2,33	3	0,320
Steinburg (IZ)	2,28	3	0,313
Nordfriesland (NF)	1,81	3	0,246
Schleswig-Flensburg (SL)	1,50	3	0,201
Dithmarschen (HEI)	0,75	1	0,102
Ostholstein (OH)	0,50	1	0,066
Flensburg (FL)	-	-	-
<b>Schleswig-Holstein</b>	<b>7,06</b>	<b>204</b>	<b>-</b>

Landkreis	Inzidenz	Anzahl	Rel. Risiko
Pinneberg (PI)	121,22	379	2,090
Stormarn (OD)	104,75	254	1,712
Herzogtum Lauenburg (RZ)	92,82	182	1,478
Kiel (KI)	70,98	176	1,104
Plön (PLO)	65,97	85	1,018
Segeberg (SE)	62,40	171	0,959
Rendsburg-Eckernförde (RD)	61,53	168	0,944
Lübeck (HL)	52,70	114	0,801
Neumünster (NMS)	49,16	39	0,753
Steinburg (IZ)	48,63	64	0,741
Schleswig-Flensburg (SL)	44,11	88	0,664
Nordfriesland (NF)	30,22	50	0,451
Dithmarschen (HEI)	29,23	39	0,439
Ostholstein (OH)	22,93	46	0,337
Flensburg (FL)	21,46	19	0,324
<b>Schleswig-Holstein</b>	<b>64,85</b>	<b>1.874</b>	<b>-</b>

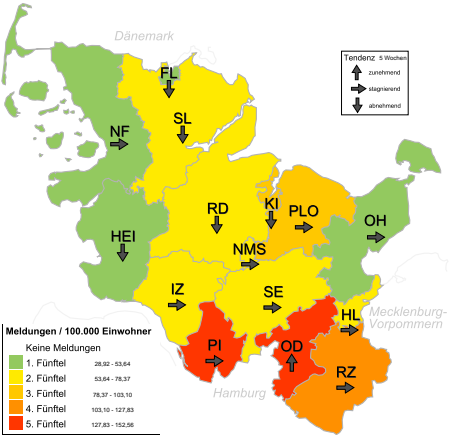
### Zeitreihendarstellung

### Altersverteilung, kumulativ ab KW1 2020



# FLUSH: Coronavirus, anderes als SARS-IfSG-Meldungen für Schleswig-Holstein

Kumulative Wochenübersicht KW1 2020 - KW16 2020



## Meldedaten, kumulativ ab 1. Woche 2020

Landkreise	Inzidenz	Anzahl	Rel. Risiko
Pinneberg (PI)	152,56	477	2,100
Stormarn (OD)	130,32	316	1,697
Herzogtum Lauenburg (RZ)	113,22	222	1,434
Kiel (KI)	87,52	217	1,085
Plön (PLO)	80,72	104	0,993
Rendsburg-Eckernförde (RD)	76,92	210	0,941
Segeberg (SE)	73,35	201	0,893
Lübeck (HL)	70,27	152	0,855
Neumünster (NMS)	57,98	46	0,708
Steinburg (IZ)	57,75	76	0,701
Schleswig-Flensburg (SL)	57,64	115	0,694
Nordfriesland (NF)	41,10	68	0,491
Dithmarschen (HEI)	40,47	54	0,486
Flensburg (FL)	37,28	33	0,451
Ostholstein (OH)	28,92	58	0,339
<b>Schleswig-Holstein</b>	<b>81,29</b>	<b>2.349</b>	<b>-</b>

## Weitere Bedrohliche

